

EBS 방송프로그램 안내

Smart Contents Leader

News Letter 2020. 03

고객과 호흡하는 맞춤형 서비스, EBS 영상 자료 및 방송권 판매

EBS미디어는 국내PP사, 지역 민방, 공공기관 및 일반기업 등에서 EBS영상자료를 활용 할 수 있도록 공급하고 있으며 EBS의 우수한 교육 프로그램, 명품 다큐멘터리, 검증된 유아용 콘텐츠 및 DVD를 수요자 맞춤형으로 재가공해 서비스하고 있습니다.



DOCUMENTARY

다큐 프라임



방송

[1TV]
(본) 월~수 오후 9시 50분
(재) 토일 오후 10시

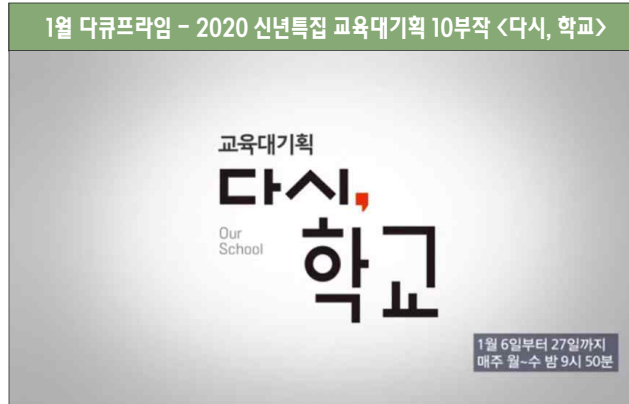
장르 다큐멘터리

RT 50분, 60분 클

Documentary is Life!

“한편의 다큐멘터리에 담긴 세상”

1월 다큐프라임 - 2020 신년특집 교육대기획 10부작 <다시, 학교>



방송일 2020년 1월 6일(월) ~ 1월 27일(월), 내레이션 : 배우 지진희

“당신에게 학교는 무엇입니까?”

“학교는 어떤 의미로 우리 곁에 존재하고 있을까?”

우리 학교는 어떤 모습으로, 어떤 의미로 우리 곁에 존재하고 있을까?

2020년 대한민국은 ‘사교육비 지출 역대 최고’, ‘학력저하’, ‘학력 격차’라는 결과를 받아들였다.

EBS는 학교 현장의 생생한 목소리를 통해 학교의 오늘을 진단하고, 장기 솔루션과 실험, 대단위 설문조사 등 과학적·논리적인 근거로 대안을 제시한다.

EBS 영상보러가기

세상을 50분이라는 시간으로 재구성한다는 것.

삶을 논픽션으로 담아낸다는 것.

다큐프라임의 슬로건은 그것을 함축한다.

2월 다큐프라임 - 중앙아시아 살아남은 야생의 기록 5부작



방송일 2020년 2월 10일(월) ~ 2월 18일(화)

몽골 초원의 유목민과 알타이, 파미르, 텐산 등지에 살고 있는 고산 유목민들의 삶과 문화에 대해 알아본다.

EBS 영상보러가기

DOCUMENTARY

다큐 시선



방송

[1TV]

(본) 목 오후 9시 50분

(재) 일 오후 2시 30분

목 오후 1시 40분

장르

교양프로그램

RT

50분

A new perspective on the world
“ 세상을 바라보는 새로운 안목 ”

1월 다큐시선 - 148화 <베트남에서 창업하기, 괜찮을까요?>



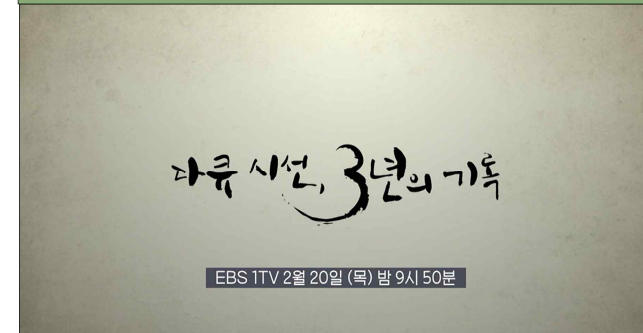
방송일 2020년 1월 30일(목)

전 세계적 고령화 추세에 과연 '어디서', '어떻게' 오래 살아야 할 것인지에 대한 고민이 깊어지고 있다. 그와 함께 급부상한 것이 요양산업이다. 노인들은 많아지고, 부양할 수 있는 젊은이들은 줄어드니 고령화 시대에 요양 시설 폭증은 예견된 일이었다. EBS <다큐 시선>에서는 요양원, 주간보호센터, 실버타운 등에서 지내고 있는 노인들의 삶을 통해 다양한 요양 시설에 관해 소개하고자 한다. 나이가 들어 혼자 지내기 어려울 때, 우리는 어디로 가야 하는 걸까?

EBS 영상보러가기

사회적인 현상에 대한 단순한 전달이 아닌 신선한 해석을 통해 시청자들의 호기심을 충족시킨다. 주제에 대한 깊이 있는 접근을 통해 시청자들에게 생각의 여백을 제공하고 현상 너머의 새로운 가치를 만나게 한다.

2월 다큐시선 - 151화 <다큐 시선, 3년의 기록>



방송일 2020년 2월 20일(목)

사회적인 현상에 대한 신선한 해석을 통해 호기심, 생각을 제공한 EBS <다큐 시선>. 2017년부터 정책, 사회, 환경 등 다양한 주제로 약 3년간 시청자와 울고 웃으며 함께해왔다. 이번 편에서는 기억에 남았던 사례자의 후일담, 방송 후 달라진 이야기들을 들여보며 등 총 150편의 기록을 한 번 더 짚어본다.

EBS 영상보러가기

CULTURE

세계
테마기행



방송

[1TV]
(본) 월~목 오후 8시 40분
(재) 일 오후 4시 35분

장르 교양프로그램

RT 40분, 50분 클

편수 주제별 4편

Themes all around the world

“앉아서 하는 세계여행”

세계 테마 기행은 단순한 여행 정보 프로그램에서 벗어나,
자유로운 배낭여행자만이 느낄 수 있는 살아있는 체험기
찬란한 문명 유적지와 자연유산은 물론 다양한 모습으로 삶을 영위해 가는
세계인들의 숨겨진 모습까지 생생히 전해드리는 국내 최장수 여행 프로그램!

1월 세계테마기행 - <비온드 아르헨티나>



방송일 2020년 1월 27일(월)~31일(금)

가이드북엔 없는 풍경 너머의 풍경을 찾아서! 대한민국 영토의 27배가 넘는 아르헨티나는 드넓은 땅덩어리만큼 무한한 매력이 가득한 나라.

여전히 여행자들에게 알려지지 않은 숨은 볼거리를 찾아서 크고 높은 안데스산맥을 넘고 눈부시게 하얀 소금사막을 건너 '세상의 끝'까지 향해 본다.

프랑스 이민자들의 향수가 담긴 축제, 자이언트 오믈렛 페스티벌 붉은 협곡을 달리는 구름기차 지구의 오랜 시간이 나이테처럼 형형색색 빛나는 오르노칼

광활한 대지 곳곳에 펼쳐진 낯선 즐거움 지금 아르헨티나로 떠나 보자!

EBS 영상보러가기

2월 세계테마기행 - <놀라운 아시아, 미얀마 필리핀>



방송일 2020년 2월 3일(월)~7일(금)

놀라운 아시아의 이야기를 찾아 미얀마, 필리핀으로 떠난다!

양곤의 황금빛 파고다, 쉐다곤 빌루섬의 고무 마을

불가사의한 황금바위가 있는 짜익티요 인파족 삶의 터전, 인레 호수

'낮' 신앙의 본거지, 보빠산에서

신비한 전설이 있는 살아있는 화산, 마운 고레상어가 사는 오슬롭의 앞바다

미지의 자연을 품은 섬, 마스바테까지

호기심 가득한 과학도 이독실과 함께 미스터리한 세상을 향한 모험이 펼쳐진다.

EBS 영상보러가기

CULTURE

한국기행



방송

[1TV]
(본) 월~금 오후 9시 30분
(재) 토 오후 7시 30분

장르 교양프로그램

RT 20분 물

편수 주제별 5편

Korean trip

“대한민국의 숨은 비경을 찾아 떠나는 공간여행”

역사와 풍습, 건축, 문화의 향기를 느끼고 전달하는 아름다운 시간여행
우리가 모르고 있는 또 다른 우리들의 이야기를 담아내는
살아있는 현장 다큐멘터리

1월 한국기행 - <그 겨울의 산사>



방송일 2020년 1월 27일(월)~31일(금)

그 겨울의 산사

- 1부 - 밝았구나, 청암사의 새해
- 2부 - 단순하게 소박하게
- 3부 - 두 스님이 사는 법
- 4부 - 지금 이대로, 더불어 행복하라
- 5부 - 스님과 동물 친구들

EBS 영상보러가기

2월 한국기행 - <뜨끈뜨끈, 전국기행>



방송일 2020년 2월 17일(월)~21일(금)

뜨끈뜨끈, 전국기행

- 1부 - 뜨거워라, 통영 바다
- 2부 - 행복을 듬뿍 담아, 젓국
- 3부 - 장성, 우시장에 가면
- 4부 - 그 산골, 겨울의 맛
- 5부 - 시골 여장부의 손맛, 갯서기

EBS 영상보러가기

CULTURE

극한직업



방송

[1TV]
(본) 수 오후 10시 45분
(재) 토 오후 09시 05분
(전재) 수 오후 12시 10분

장르 교양프로그램

RT 30분, 50분, 70분 물

Extreme Job

“치열한 직업정신을 HD고화질로 전달하는
리얼 다큐멘터리”



1월 극한직업 - <겨울 바다의 맛 대게와 매생이>

방송일 2020년 1월 22일(수)

겨울이 찾아오면 더욱 살이 차오르고 담백한 맛, 대게! 저지방 고단백 식품으로 소화가 잘 되고 탄우린이 다량 함유되어 피로 회복에 좋다. 겨울 몸보신으로 한몫 든든히 하는 대게를 잡기 위해 거친 동해 바다를 나가는 어부들. 짧게는 1시간 30분, 길게는 4시간이나 조업 구역으로 항해를 하는데

EBS 영상보러가기

극한 직업에 중사하는 사람들의 삶을 밀착 촬영하여 생생하게 보여줌으로써 역경을 극복하고 살아가고자 하는 사람들의 숭고한 의지와 잃어가고 있는 직업정신의 가치를 되돌아본다.



2월 극한직업 - <수천 번의 손길로 빛나다 귀금속 세공>

방송일 2020년 1월 8일(수)

인생의 빛나는 순간과 함께하는 귀금속! 세공사들의 손이 검게 변할수록 반지는 더욱 빛나는데.... 금의 현재 시세는 1g당 약 6만 원, 한 번의 실수로 다시 재가공에 들어가면 주물 값, 인건비, 손실하는 금의 비용 등 큰 부담이 따르고 보석을 깨뜨리면 다시 되돌릴 수 없어 작업자는 한시도 긴장의 끈을 놓을 수 없다. 귀금속 세공부터 원석 가공, 귀금속 재가공까지! 섬세한 작업으로 금은보화를 만드는 사람들을 만나본다.

EBS 영상보러가기

CULTURE

다문화
고부열전



방송

[1TV]
(본) 목 오후 10시 45분
(재) 토 오후 5시 40분
(전재) 월 오후 7시 55분

장르 교양프로그램

RT 50분, 70분 클

Multicultural Family War

“시어머니와 며느리의 ‘역지사지’
힐링 여행이 시작된다”

1월 다문화 고부열전 - <아낌없이 주는 시어머니, 고마워요 >



방송일 2019년 1월 20일(월)

네 명의 자녀를 키우며 밤 낮 없이 일 하느라 바쁜 며느리
그런 바쁜 며느리를 대신해 손주들을 돌봐주고 있는 시어머니
며느리는 아낌없이 주는 시어머니에게 늘 미안하고 고맙습니다.
그러던 어느날 며느리가 아들을 훈육하던 중 그 모습을 본 시어머니는 손주 편을
들며 며느리에게 편잔을 주는데 그런 시어머니의 서운한 말에 눈물이 왈칵
사실 며느리의 서러운 눈물에는 다른 사연이 있다고 하는데...

EBS 영상보러가기

함께 있으면 어색하고 숨 막히는 두사람,
고부가 함께 며느리의 친정 나라로 여행을 떠난다.
남편도 아이도 없이 오직 두 사람만이 믿고 의지할 동반자로
서로를 이해하고 갈등의 골을 메워가는 과정을 보여주는 프로그램

2월 다문화 고부열전 - <시어머니가 물건을 쌓아두는 이유는?>



방송일 2020년 2월 3일(월)

강원도 강릉에 사시는 주 여사는 물건을 절대 버리지 않습니다.
반면에 완벽한 정리정돈 베트남에서 온 며느리 티란 씨
한달에 두번씩 꼭 시어머니 댁을 찾는 티란 씨
집에 오자마자 곳곳을 돌아다니는 며느리 결국 유통기한이 지난 음식을 찾게 되고
시어머니에게 며느리가 하지 못한 이야기가 있는데...

EBS 영상보러가기

CULTURE

자이언트
펭TV



방송

[1TV]
(본) 금 오후 8시 30분
(전재) 목 오후 8시 30분

장르 어린이,교양 프로그램

RT 10분 룰

Giant Peng TV

“TV와 모바일, 오프라인과 온라인을
넘나드는 어린이 교양예능 ”

12월 자이언트 펭 TV <펭수는 사랑을 싣고>



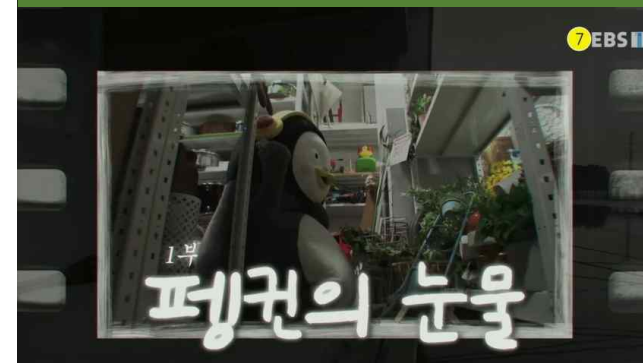
방송일 2019년 12월 20(금)

펭수가 남극에서 한국까지 헤엄쳐온 그날!
아무것도 모르는 펭수를 선의로 도와준
펭수의 귀인을 다시 찾아 나선다

EBS 영상보러가기

남극에서 온 210CM 자이언트 펭귄, 펭수!
스타 크리에이터가 꿈인 펭수의 좌충우돌 성장기

2월 자이언트 펭TV - <펭귄극장>



방송일 2020년 1월 3일 (금)

펭귄극장 1,2화

EBS 영상보러가기

방송권 구입 문의

김 용 매니저 lovely@ebsmedia.co.kr T. 070-4340-4712 M. 010-4666-5400

박동규 매니저 dk1234@ebsmedia.co.kr T. 070-4340-4713 M. 010-2925-5430

04091 서울특별시 마포구 토정로 222, 408호(신수동, 한국출판콘텐츠센터)
T. 02-529-5566 F. 070-4340-4795





많은 관심과 성원 바랍니다